

データ通信用ユーティリティソフトを使った接続方法

本製品はデータ通信用ユーティリティソフトの Modem Mobile Connection がインストールされます。本ソフトを利用して PC (Windows/Mac) 上でデータ通信が利用できます。


プロファイルの設定手順

データ通信を利用する為のプロファイル設定を行います。プロファイルの設定がされていない場合、データ通信が利用できません。必ず本設定を行ってください。

1. 本製品をパソコンに接続すると自動起動します。

Windows PC ご利用時に、自動的に起動されない場合は、「スタートメニュー」→「プログラム」→「Modem Mobile Connection」フォルダから「Modem Mobile Connection」をクリックしてください。

Mac PC ご利用時に、自動的に起動されない場合は、ハードディスクアイコンから「アプリケーション」を開き、「Modem Mobile Connection」をダブルクリックしてください。

2.  をクリックします。
3. 設定画面で「接続設定」→「追加」をクリックします。



[操作説明]

追加	新規のプロファイル(接続先設定)を追加します。
変更	選択されているプロファイルの内容を変更します。
削除	選択されているプロファイルを削除します。 接続先リストにプロファイルが一つしかない場合、削除はできません。
デフォルトに設定する	ネットワーク接続に使用するプロファイルを設定します。 接続先リストに複数プロファイルが登録されている場合は、接続先に応じて本設定を行います。

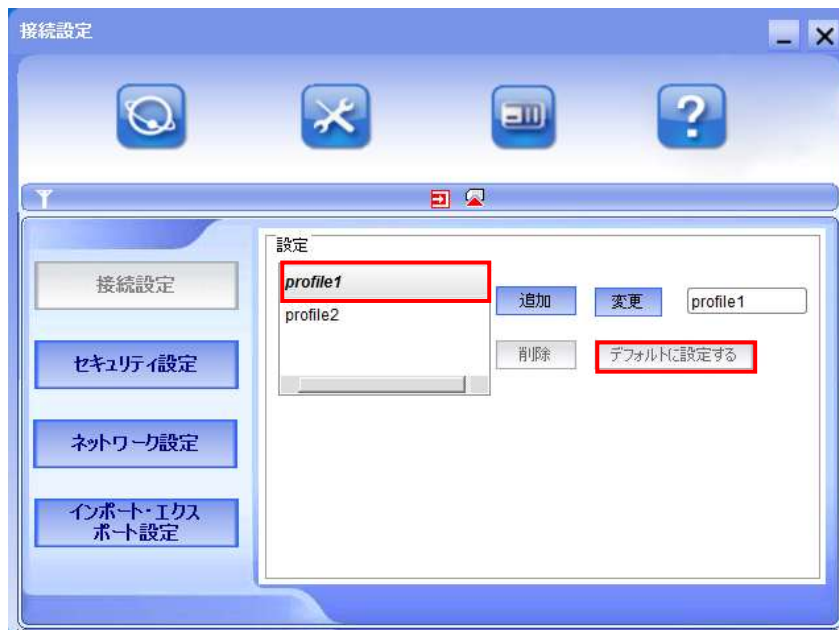
4. プロファイルの設定を行います。入力完了後、「OK」をクリックします。

〔設定項目〕

設定ファイル名	任意の設定名を入力します。
ダイヤル番号	「*99***1#」を入力します。
ユーザ名	「ユーザ名を入力します。(＠以下も入力が必要です) ユーザ名は最大「半角64文字」まで入力可能です。
パスワード	パスワードを入力します。 パスワードは最大「半角64文字」まで入力可能です。
ユーザ名とパスワードを保存	本項目を設定するとユーザ名とパスワードの入力が可能となります。
接続時にユーザ名とパスワードを確認する	本項目を設定すると接続毎にユーザ名・パスワードの入力を確認する画面が表示されます。
APN	APNを入力します。 APNは最大「半角100文字」まで入力可能です。
PDPタイプ	PDPタイプをIP,PPPから選択します。
認証モード	認証モードをPAP,CHAPから選択します。
DNS	「DNSサーバーアドレスを自動取得する」を選択します。
PDPアドレス	「PDPアドレスを自動取得する」を選択します。

- ・ 事業者から指定された値を設定してください。設定を間違えると正しく接続できません。
- ・ 「OK」をクリックしないと設定が変更されません。必ずクリックしてください。
- ・ 複数のプロファイルの作成が可能です。指定するプロファイルで接続する際は、プロファイルを選択し、「デフォルトに設定する」を選択してください。
- ・ 各設定の最大文字数はMF112Aの仕様であり、各事業者が指定する文字数の上限とは異なります。

5. 複数のプロファイルがある場合は、接続対象のプロファイルを選択し、「デフォルトに設定する」を選択してください。



ユーティリティソフトを使った接続手順

1. 本製品をパソコンの USB ポートに接続します。
2. 自動的に FS01BU Data Connection Manager が起動します。
自動的に起動されない場合は、「スタートメニュー」→「プログラム」→「Modem Mobile Connection」フォルダから「Modem Mobile Connection」をクリックしてください。
3. メイン画面で「接続」ボタンをクリックします。ネットワークへの接続が開始されます。



4. ネットワークへの接続が完了するとボタンが「切断」に変わり、接続時間、送受信データ量が表示されます。



ユーティリティソフトを使った切断手順

1. メイン画面で「切断」ボタンをクリックします。ネットワークへの切断が開始されます。



2. ネットワークへの切断が完了するとボタンが「接続」に変わります。

