

# **WM31 3G USB Modem Quick Start Guide**

**第1版 2012年9月**

## 梱包品の確認

お買い上げいただいたパッケージには、次のものが入っています。お使いになる前に確認してください。万一、不足していた場合には、お買い上げの販売窓口にお問い合わせください。

- WM31（本体）
- Quick Start Guide（本書）
- 保証書



- ・ WM31ではmicroSD / microSDHCメモ리카ードに対応しています。ご利用にあたっては、市販のmicroSD / microSDHCメモ리카ードを購入してください。
- ・ 保証書を含め付属品は大切に保管してください。

## User Guideの表示について

ご使用の際に不明点がありましたら、まずはUser Guideをご確認ください。

User Guideは、WM31 Data Connection Managerを起動し、ヘルプメニューから確認することができます。

## 動作環境

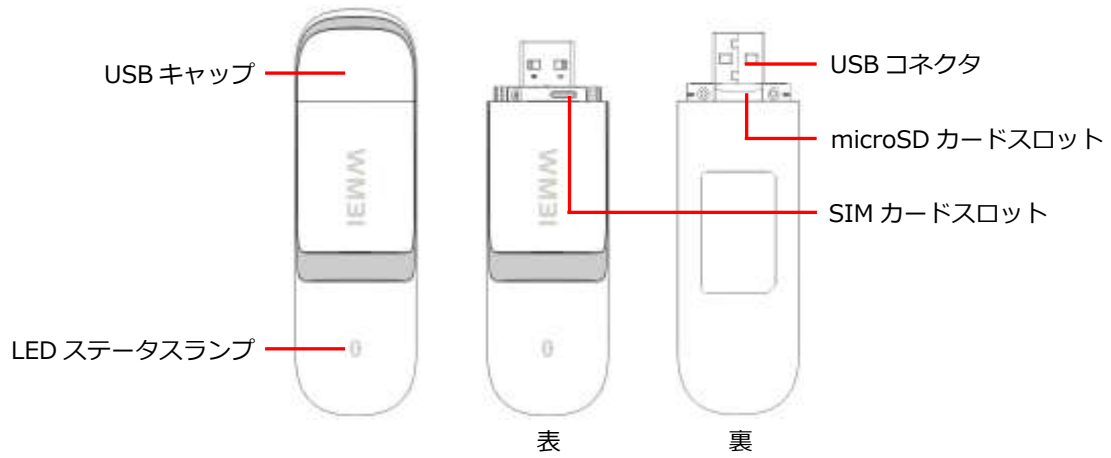
本製品の動作環境は以下のとおりです。(2012年9月現在)

対応OS	Windows 7 <sup>®</sup> 32bit/64bit Windows Vista <sup>®</sup> 32bit/64bit Windows XP <sup>®</sup> 32bit Mac OS X 10.6~10.7	日本語版(Service Pack 1以降) 日本語版(Service Pack 2以降) 日本語版(Service Pack 3以降) 日本語版(Intel)
必要なメモリ	Windows 7 <sup>®</sup> Windows Vista <sup>®</sup> Windows XP <sup>®</sup> Mac OS X 10.6~10.7	推奨1GB以上 推奨1GB以上 推奨512MB以上 推奨512MB以上
ハードディスク	推奨50MB以上	



- ・ 上記の環境以外では、動作しない場合があります。また、上記に該当する場合でも、パソコン本体・接続されている周辺機器、使用するアプリケーションなど、お客様がご利用の環境によっては、正常に動作しない場合があります。
- ・ 変換アダプタやUSBハブ(モニタやキーボードなどにあるUSBポートを含む)などを經由しての動作は保証いたしかねます。
- ・ OSのアップグレードからの動作は保証いたしかねます。

## 各部の名称

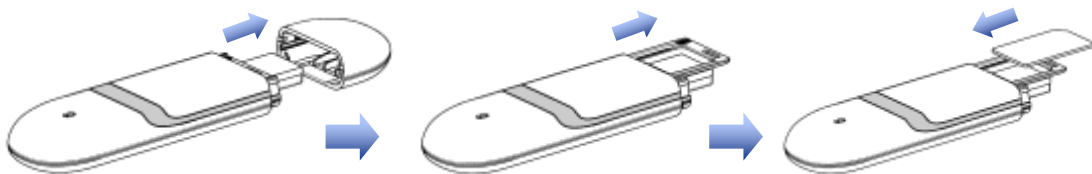


## LEDステータスランプ

端末状態	LEDステータスランプ
圏外・PINロック・SIMカード未挿入	赤点滅
待機中	緑点滅 (HSDPA/HSUPA) 青点滅 (W-CDMA)
通信中	緑点灯 (HSDPA/HSUPA) 青点灯 (W-CDMA)

## SIMカードの取り付けかた

- ① USBキャップを外してください。
- ② SIMカードスロットの溝に爪を入れ、矢印の方向へ引いてください。
- ③ SIMカードの金色の端子部分を下に向けて、SIMカードスロットに挿入します。切り欠きの向きにご注意ください。



## microSDカードの取り付けかた

- ① USBキャップを外してください。
- ② 本製品を裏向きにしてください。
- ③ microSDカードの金色の端子部分を下に向けて、microSDカードを挿入します。



## ソフトウェアのインストール(Windows編)

- ① パソコンの電源を入れ、OSを起動します。
- ② 本製品をパソコンのUSBポートに接続します。
- ③ ゼロインストール機能により、本製品のインストーラが自動で起動します。
- ④ 「自動再生」の画面が表示された場合は、「WM31\_DataConnectionManager.exeの実行」をクリックします。
- ⑤ 「ユーザーアカウントの制御」の画面が表示された場合は、「はい」をクリックします。



- ・ 画面表示と手順は、Windows7を例としています。
- ・ セットアップ画面が自動で表示されない場合は、「コンピュータ」→「WM31 Wireless Modem」をダブルクリックしてください。
- ・ インストールは管理者権限を持つユーザーアカウントで行ってください。
- ・ WindowsXPをお使いの場合、「ユーザーアカウントの制御」の画面は表示されません。

- ⑥ セットアップウィザードの案内に従い、インストールを実行します。



- ⑦ 「完了」をクリックしてインストールが完了します。




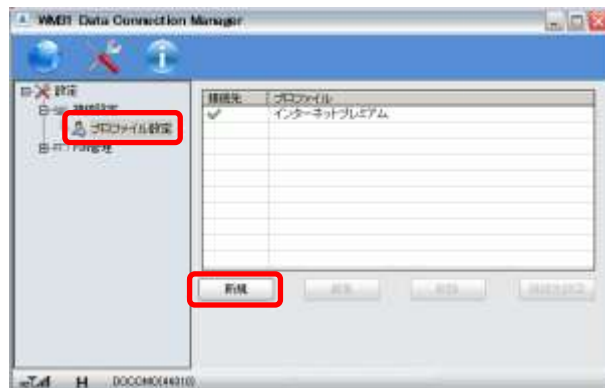
## ネットワークへの接続 (Windows編)

- ① 本製品をパソコンのUSBポートに接続します。
- ② 自動的にWM31 Data Connection Managerが起動されます。



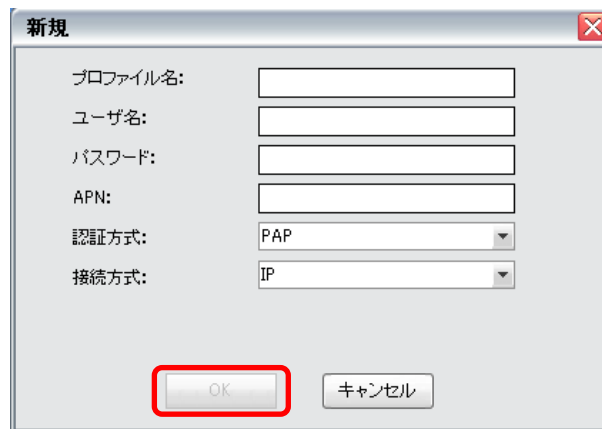
・ ご利用のパソコン環境によってはWM31 Data Connection Managerが自動的に起動されない場合があります。その場合は「スタートメニュー」→「プログラム」→「WM31 Data Connection Manager」を選択して起動してください。

- ③ 本製品は、初期設定された接続先が登録されています。登録されている接続先を使用する場合は、⑤へ進んでください。プロファイルを新規作成する場合は、④へ進んでください。
- ④ プロファイルを作成します。
  - ① 設定アイコン  をクリックします。
  - ② 設定画面の「接続設定」→「プロファイル設定」から「新規」をクリックします。





- ③ 各項目を入力して「OK」をクリックします。  
設定する値は「プロフィール設定」の章を参照してください。



The screenshot shows a dialog box titled '新規' (New) with a close button in the top right corner. It contains the following fields and controls:

- プロフィール名: (Profile Name) text input field
- ユーザ名: (Username) text input field
- パスワード: (Password) text input field
- APN: (APN) text input field
- 認証方式: (Authentication Method) dropdown menu with 'PAP' selected
- 接続方式: (Connection Method) dropdown menu with 'IP' selected
- OK button (highlighted with a red rectangle)
- キャンセル (Cancel) button

- ④ 作成したプロフィールを選択し、「接続先設定」をクリックします。  
接続先の欄に、チェックマークが追加されることを確認します。



⑤ ネットワークに接続します。

- ① 「接続」ボタンをクリックし、ネットワークに接続します。  
ネットワークへの接続が完了すると「ステータス:接続」と表示されます。



- ② 「切断」ボタンをクリックし、ネットワークを切断します。  
ネットワークへの切断が完了すると「ステータス:切断」と表示されます。



## ソフトウェアのインストール (Macintosh 編)

- 1 パソコンの電源を入れ、OSを起動します。
- 2 本製品をパソコンのUSBポートに接続します。デスクトップにCD-ROMのアイコンが表示されます。

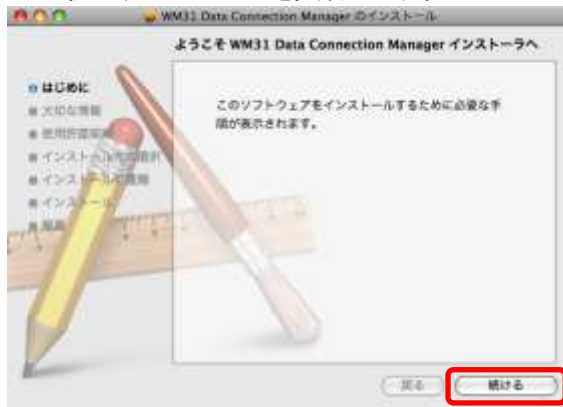


- 3 CD-ROMのアイコンをダブルクリックします。
- 4 「MAC Installation」をダブルクリックすると、インストールが開始されます。



- ・ デスクトップにCD-ROMアイコンが表示されない場合、「Finder」→「デバイス」→「WM31 Wireless Modem」→「MAC Installation」をダブルクリックしてください。

- ⑤ セットアップウィザードの案内に従い、インストールを実行します。



- ⑥ 「インストールが完了しました」と表示されましたら「再起動」をクリックし、インストールを終了します。



- 再起動する際はPCのUSBポートから端末を取り外してください。

## ネットワークへの接続 (Macintosh編)


- ① 本製品をパソコンのUSBポートに接続します。
- ② 自動的にユーティリティソフト(WM31 Data Connection Manager)が起動されます。

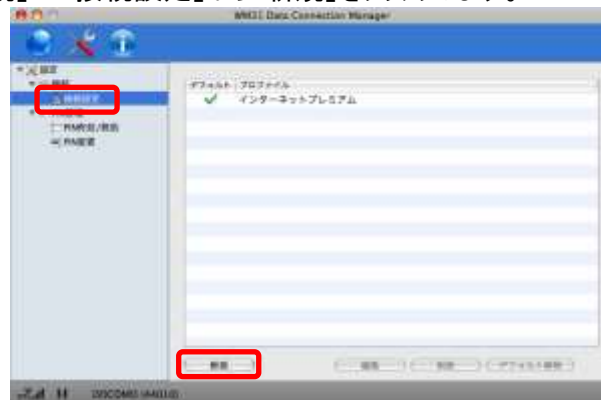


・ ご利用のパソコン環境によってはユーティリティソフトが自動的に起動されない場合があります。その場合は「Finder」→「アプリケーション」→「WM31 Data Connection Manager」を選択して起動してください。

- ③ 本製品は、初期設定された接続先が登録されています。登録されている接続先を使用する場合は、⑤へ進んでください。プロファイルを新規作成する場合は、④へ進んでください。

- ④ プロファイルを作成します。

- ① 設定アイコン  をクリックします。
- ② 設定画面の「接続」→「接続設定」から「新規」をクリックします。



- ③ 各項目を入力して「完了」をクリックします。  
設定する値は「プロフィール設定」の章を参照してください。

プロフィール

プロフィール名 \*

ユーザー名

パスワード

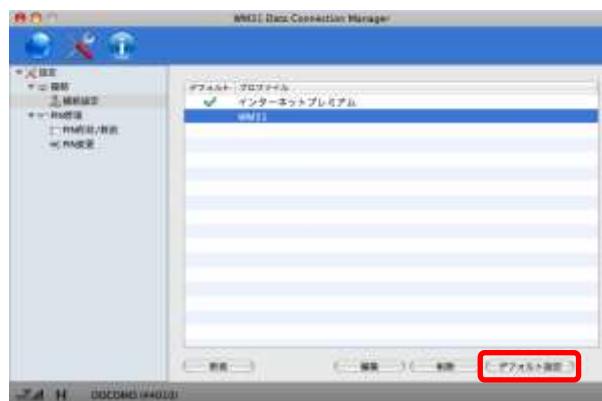
APN \*

認証方式 PAP

接続方式 IP

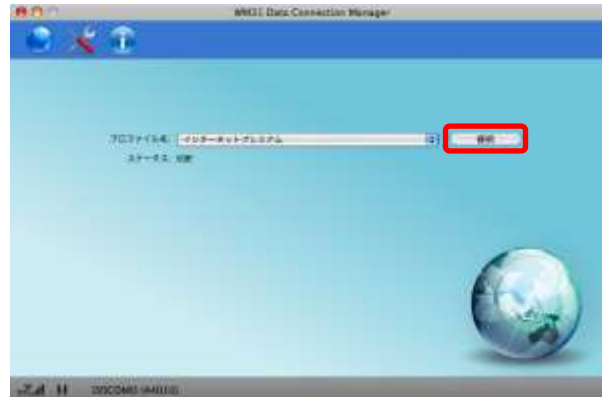
キャンセル 完了

- ④ 作成したプロフィールを選択し、「デフォルト設定」をクリックします。  
デフォルトの欄に、チェックマークが追加されることを確認します。



⑤ ネットワークに接続します。

- ① 「接続」ボタンをクリックし、ネットワークに接続します。  
ネットワークへの接続が完了すると「ステータス:接続」と表示されます。



- ② 「切断」ボタンをクリックし、ネットワークを切断します。  
ネットワークへの切断が完了すると「ステータス:切断」と表示されます。



## プロフィール設定

プロフィールの設定は、以下を参照のうえ入力してください。

設定項目	設定内容
プロフィール名	任意のプロフィール名を入力します。 最大「半角64文字」「全角32文字」まで入力できます。
ユーザ名	ユーザ名を入力します。 ユーザ名は最大「半角64文字」まで入力できます。
パスワード	パスワードを入力します。 パスワードは最大「半角64文字」まで入力できます。
APN	接続先の APN を入力します。 APN は最大「半角 100 文字」まで入力できます。
認証方式	事業者より指定される認証方式を「PAP」「CHAP」の 2 種類から選択します。
接続方式	接続するプロバイダなどが対応する接続方式を「IP」「PPP」の 2 種類から選択します。